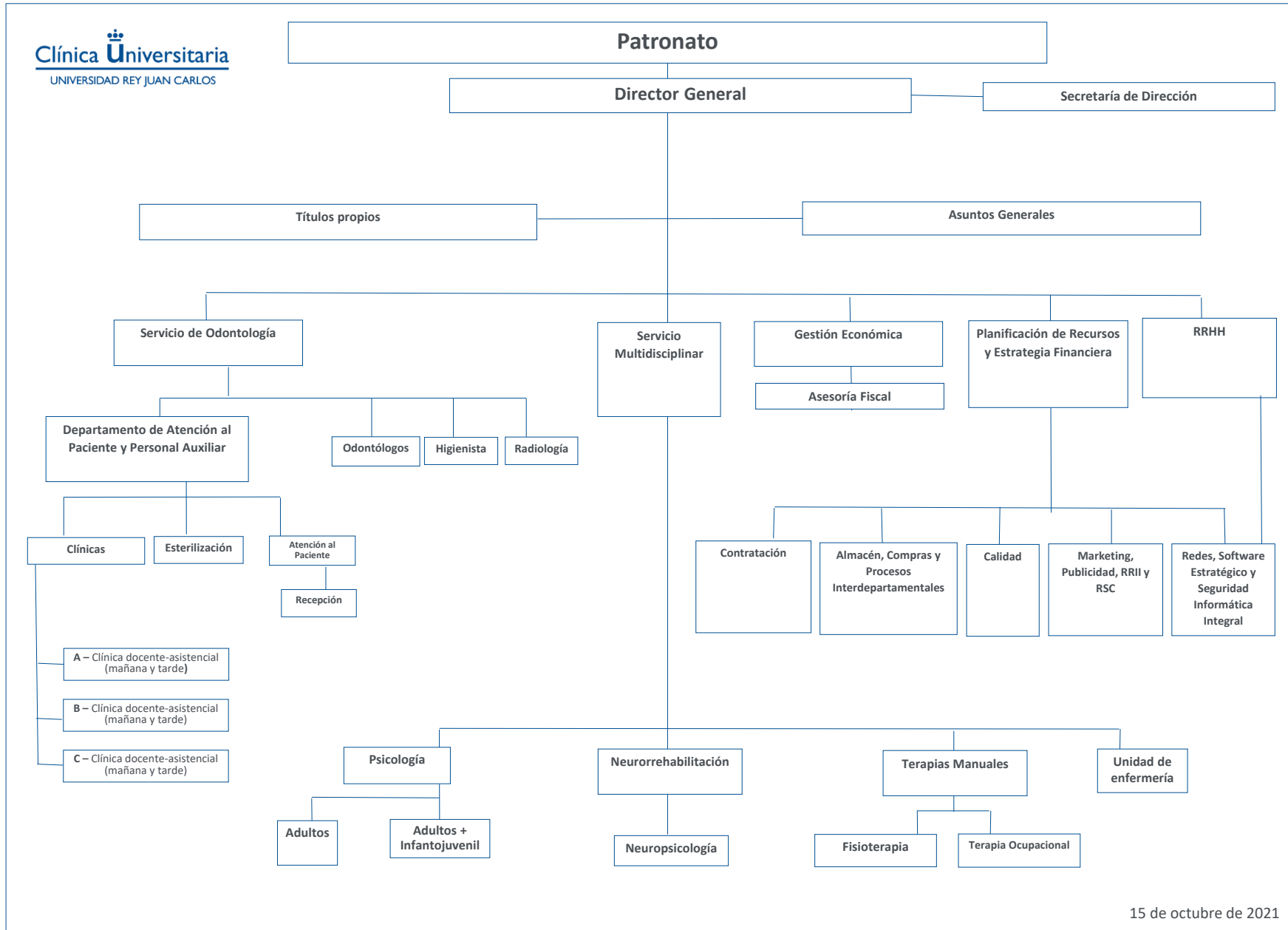


# ORGANIGRAMA



<b>Director General</b>	Diego Alfredo Gómez-Costa
<b>Secretaría de Dirección</b>	Nuria Meitín Quelle
<b>Títulos propios</b>	Marta Manzaneque Carballo María Elena López Pérez María Henar Núñez Andrés Ana Martínez López-Abad
<b>Asuntos Generales</b>	Alberto Heras Sardinero
<b>Directora del Servicio Clínico de Odontología</b>	Rosario María Ramírez Puerta
<b>Odontólogos</b>	Chizoma Ajero Ajero Laura Teresa Altamirano Sánchez Ana Bote Sánchez Elia Bustos Díaz Eva María Cadenas Pérez Alberto Calcines Pérez Jessica Contreras Madero Marcia Gabriela Daza Peredo María Elena Fuentes Girón Pablo Lastra Prados Mª del Carmen López Moreno David Madruga González Silvia Méndez Eirey Blanca del Carmen Migueláñez Medrán José Ángel Muñoz Peláez Cristina Puente Gutiérrez Noelia Rivas Martín Jonathan Romero Alcalá Ana Ruiz Guillén Beatriz Santiago Pérez Cristina Umérez García Margarita Vázquez Gómez
<b>Higienista bucodental</b>	Cristina Chaves Núñez
<b>Radiología</b>	Paloma Mariño Arias Carlos de Eugenio Mancheño
<b>Departamento de Atención al Paciente y Personal Auxiliar</b>	Nieves Gutiérrez Vigara
<b>Recepción</b>	Laura Arroyo Vergara Bahija Brada El Haidouri Pilar Brezo Gómez Ana González Cuñado Ana Martínez López-Abad Cristina Ramírez Borreguero Mª Victoria Rodríguez Pino Ximena Elizabeth Tonato Amaguaña Margarita Jiménez Catalá

<b>CLÍNICAS A, B, C – Clínicas docente-asistencial (mañana y tarde)</b>	Verónica Gómez Sánchez Almudena Gutiérrez Téllez Gema Muñoz Mateos Samuel Eduardo Orta Rodríguez Raquel Ordóñez Nondedeu Guadalupe Delgado García Janet Carola Fernández Castillo Virginia Pastor Vián Laura Lorena García Camacho Ana Isabel García Rodríguez María Sol San Juan Fuentetaja
<b>Esterilización</b>	Ekram Louardi Zemouri Raquel Trujillo Gómez
<b>Directora del Servicio Multidisciplinar</b>	Laura Gómez Gómez
<b>Psicología Adultos</b>	Clara Gutiérrez Morcillo Ana Suárez de la Fuente
<b>Psicología Adultos e infantojuvenil</b>	Ana Isabel de la Calle Gómez María González Naranjo Laura Hernández Arroyo Henar Íñigo Serna Rosa María Molino Blanco
<b>Neurorrehabilitación</b>	Roberto Fernandes Magalhães
<b>Neuropsicología</b>	Cristina Masegú Serra
<b>Terapias Manuales</b>	Cristina Benés Martín
<b>Fisioterapia</b>	Laura Borilla Barba María de los Ángeles Carreras Rubiales
<b>Terapia Ocupacional</b>	Rocío Torroba López Pablo Tejera Camino

<b>Unidad de Enfermería</b>	
<b>Gestión Económica y Trámites Institucionales</b>	Pilar Alcalde Briales María Henar Núñez Andrés
<b>Asesoría Fiscal</b>	Empresa Externa
<b>Planificación de Recursos y Estrategia financiera</b>	María Victoria Aguilar-Tablada Masso
<b>Contratación</b>	Francisco J. Cortijo González
<b>Almacén, Compras y procesos interdepartamentales</b>	Rosa Ana Ramos Praena
<b>Almacén</b>	Raquel Contreras Pérez Cristina González Gallego Silvia Martín Fernández Yolanda Rubio García
<b>Calidad</b>	Carmen López Rodríguez
<b>Marketing, Publicidad, RRII y RSC</b>	Empresa Externa
<b>Redes, Software Estratégico y Seguridad Informática Integral RRHH</b>	Juan Martín Mansilla Héctor Sánchez Rodríguez